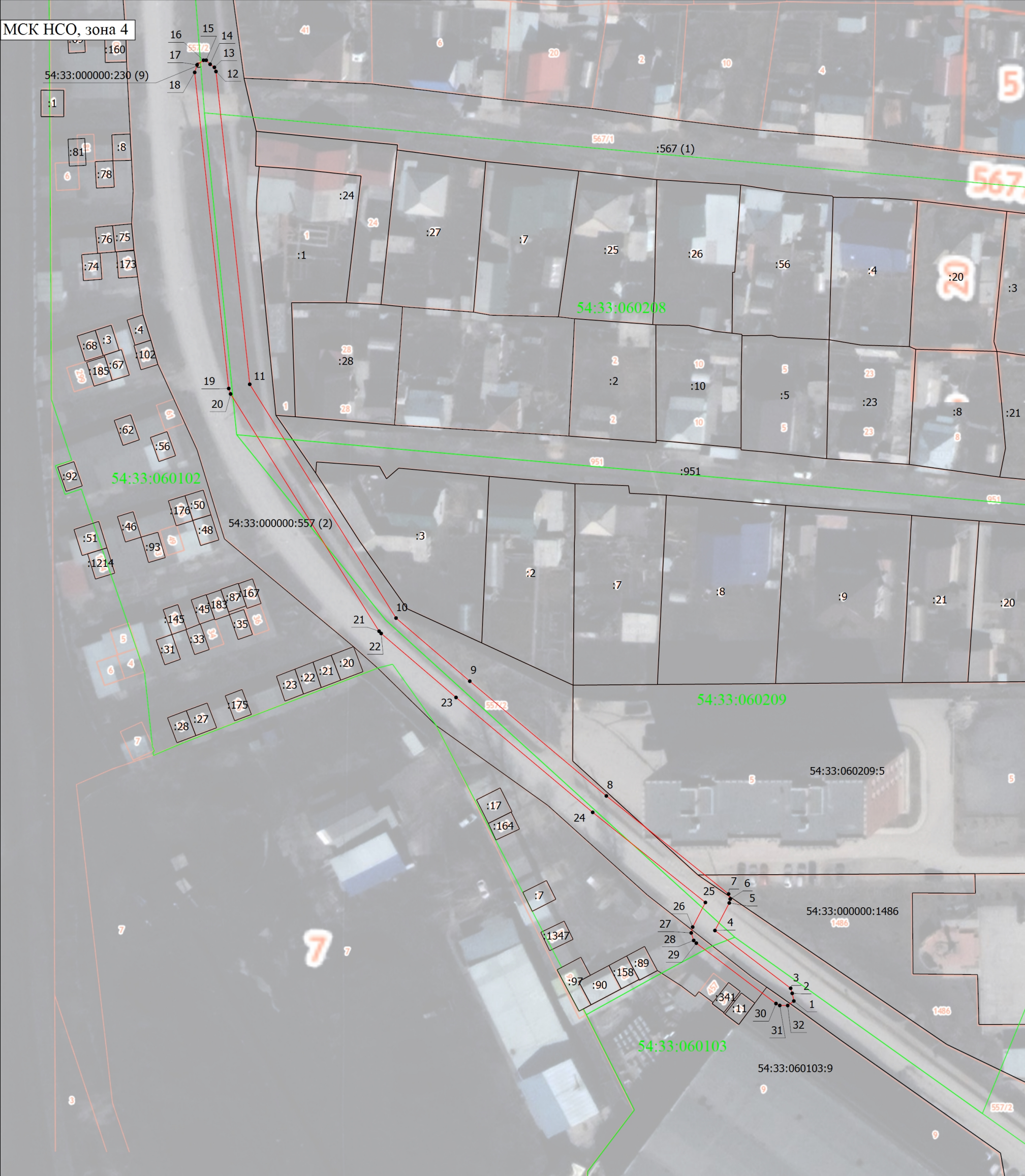


Схема расположения границ публичного сервитута



Условные обозначения

- | | | | |
|--------------|--|--|---|
| | - Часть границы публичного сервитута | | - Характерная точка границы, сведения о которой позволяют однозначно определить ее положение на местности |
| 1 | - Обозначение новой характерной точки | | - Граница кадастрового квартала |
| | - Земельный участок, имеющиеся в ЕГРН сведения о границе которого достаточны для определения ее положения на местности | | |
| 54:33:060102 | - Номер кадастрового квартала | | |

Подпись _____

Дата " ____ " _____ г.

Место для оттиска печати (при наличии) лица, составившего описание местоположения границ объекта